

# Sử dụng bột hít khô Asmanex như thế nào



Asmanex



1. Vặn phần đáy như trên để mở nắp



2. Đây là nắp và phần ngậm



3. Thở **RA** và **CÁCH XA** ống hít



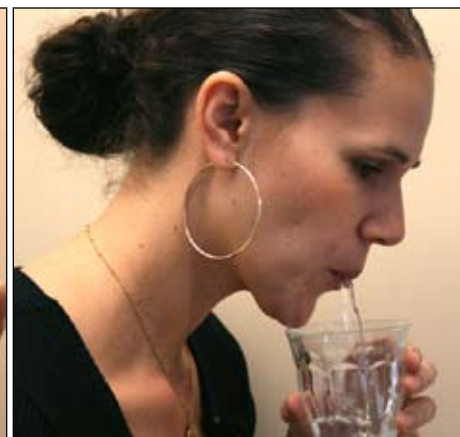
4. Ngậm ở bộ phận ngậm. Thở **VÀO** nhanh và sâu



5. Giữ hơi thở trong 10 giây nếu được



6. Súc miệng bằng nước và phun **RA**



7. Đậy nắp lại, vặn để đóng lại